

Seglingsföreskrifter

Tävling: Lilla Gotland Runt

Datum: 27 juni 2020

Arrangör: KSSS

1 Tidsprogram

1.1 Program

Registrering sker digital och skall vara komplett senast 10:30 27/6, se länk nedan

10:30 Skepparmöte sker digitalt, se länk nedan

11:55 Tidigaste tid för första varningssignal

Ca. 15:00 prisutdelning på vattnet klassvis i direkt anslutning till målgången. Totalsegrare presenteras digitalt i direktsändning på KSSS kanaler samt på KSSS hemsida.

Länk till KSSS hemsida/Lilla Gotland Runt

<https://ksss.se/kappsegling/ksss-kappseglingar-2020/lilla-gotland-runt/>

2. Tävlingsexpeditionen

2.1 Tävlingsexpeditionen sker digitalt.

Länk till KSSS hemsida/Lilla Gotland Runt

<https://ksss.se/kappsegling/ksss-kappseglingar-2020/lilla-gotland-runt/>

3. Märken

3.1 Rundningsmärkena är en vit cylinderboj, två orangea tetror, ett gult fast märke, en röd cylinderboj. Se bilaga 1.

Start och målgång är mellan två schackrutiga bojar utanför KSSS klubbhus.

4. Tidsbegränsning.

4.1 Tävlingsbåt i distanskappseglingen som inte går i mål före kl. 16:00 på lördagen den 27 Juni ges resultat som om de inte gått i mål (DNF), utan förhandling. Det här ändrar KSR 35, A4 och A5.

5.Ändringar och tillägg till KSR Appendix S

5.1 Banan markeras med fasta märken, öar eller utlagda bojar. Se bilaga *Banbeskrivning, bilaga 1*. Aktuellt banalternativ meddelas senast vid skepparmötet.

5.2 Banan kan komma att avkortas genom att kappseglingsskommittén visar flagga S och avger två ljudsignaler i enlighet med KSR 32.

5.3 Kappseglingsskommittén kommer inte att ange banan enligt AppSF 7.1. Detta ändrar AppSF 7.1

5.4 Klassflaggan är en signalflagga F. Detta ändrar AppSF 6.1

5.5 Startlinjens position är utanför KSSS klubbhus i Saltsjöbaden

5.6 Seglingen startas med jaktstart - vilket innebär **enskild starttid för varje båt**. Se bilaga 2 – prel *Startlista*.

Inför första start:

Med ändring av KSR 26 gäller följande startsignaler:

Minuter före startsignalen	Flagga	Ljud	Betydelse
5	Flagga med siffran 5 visas samt signalflagga F	Ett	Varningssignal
4	Flagga med siffran 4 visas. Signalflagga I eller svart flagga kan visas	Ett	Förberedelsesignal
3	Flaggor med siffrorna 3 visas		
2	Flaggor med siffrorna 2 visas		
1	Flagga med siffran 1 visas.	Ett	
0	Samtliga flaggor tas ned	Ett	Start

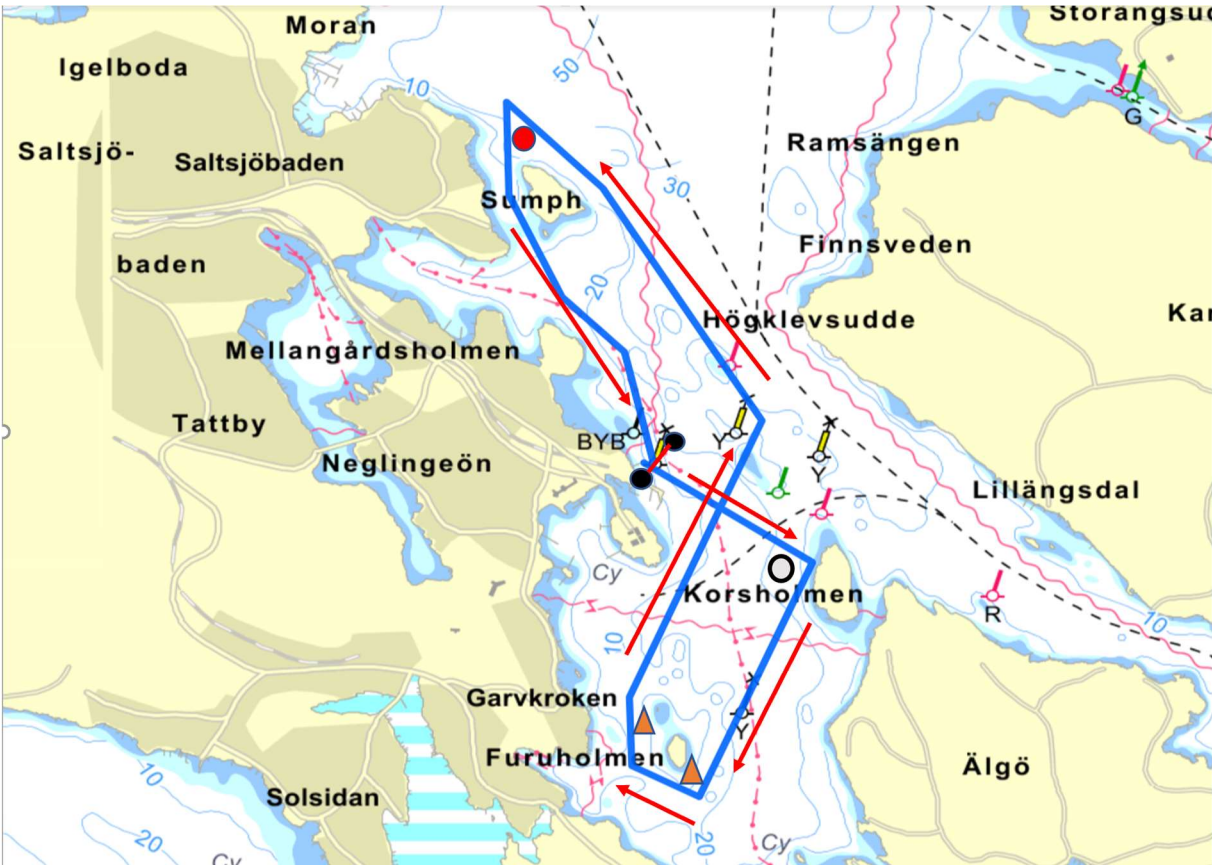
Vid efterföljande starter signaleras inga varnings-, förberedelse- eller startsignaler.

Detta ändrar AppSF 9.1.

Om segrande båt EJ går i mål inom $\pm 15\%$ av beräknad tid för första båt kommer korrigering av seglad tid att göras för att skapa en så rättvis tävling som möjligt.

- 5.7 Mållinjens position är utanför KSSS klubbhus i Saltsjöbaden
- 5.8 KSR Appendix T1 gäller.
- 5.9 En båt kan protestera mot annan båt för brott mot reglerna i KSR del 2 (då den själv var inblandad i händelsen) samt KSR 31 och 42 enligt appendix P. Det sker genom att ropa protest och peka på den båt som protesten avser. Tar man självmant straff gäller ensvängsstraff. Protesttiden är 30 min efter att sista båt haft möjlighet att komma till hamn. Detta ändrar AppSF 13.2. Protest ska meddelas direkt vid målgång till tävlingsledningen och efter det lämna in sin protest fortast möjligt dock senast 30 minuter efter att sista båt är i mål.
- 5.10 Utöver straff enligt KSR 64.1 kan protestkommittén straffa en båt med upp till 10 % tillägg på seglad tid.
- 5.11 Båt tidsrapporteras av seglingsledningen vid Start- och målgångstid. En båt som gått i mål eller utgått ska så snart som möjligt meddela tävlingsledningen.
- 5.12 En båt som startat men utgår samt en båt som inte kommer till start ska underrätta kappseglingkommittén om det så snart som möjligt på telefon 0767-979880
- 5.13 Kappseglingkommittén planerar att använda VHF kanal 72.
- 5.14 KSR 52 gäller inte.
- 5.15 En båt som startar senare än 5 minuter efter sin startsignal räknas som inte startande. Detta ändrar KSR App A 4.
- 5.16 Regler för stödpersoner
 - a) Stödperson ska följa KSR 1, 2 och 55 samt inte utsätta en tävlande för risk att bryta mot KSR 41.
 - b) Följebåtar skall hålla sig på gott avstånd utanför de tävlande
 - c) Under kappsegling får en stödperson inte vara närmare en tävlande än 50 meter, utom när stödpersonen agerar enligt KSR 1.1.

Bilaga 1 (Bana)



Bilaga 2 (Preliminär startlista)

Klass	SRS tal	Prel startid
Optimist	0,536	12:00:00
Laser 4.7	0,751	12:22:46
RS Aero 5	0,786	12:25:17
Laser Radial	0,793	12:25:46
OK-jolle	0,808	12:26:46
Laser Standard	0,817	12:27:20
RS Aero 7	0,838	12:28:39
RS Aero 9	0,880	12:31:04
29er	0,965	12:35:20
505	0,977	12:35:53
49erFX	1,190	12:43:41
49er	1,215	12:44:25
F18	1,310	12:46:58
Waszp	1,410	12:49:16
Moth	1,507	12:51:13