



## Kompletterande seglingsföreskrifter

# Liros Stockholm cup, Stora banan

**Datum: 6 juni**

**Arrangör: KSSS**

**Plats: Ranängen**

**Klass: Optimistjolle Blå**

## 1. Tidsprogram

1.1 Tisdag 6 Juni

Registrering 08:45 - 09:45

Rorsmansmöte 10:15

Tid för första varningssignal 11:00

1.2 För att uppmärksamma båtar på att ett nytt startförfarande snart ska börja kommer den orange startlinjeflaggan att visas med en ljudsignal minst fem minuter före varningssignalen.

1.3 4 kappseglingar är planerade att genomföras under regattan.

1.4 Kappseglingsskommittén ska försöka anpassa banan så att en kappsegling tar ca 40 minuter att segla.

## 2. Tävlingsexpeditionen och signalmastens placering.

2.1 Tävlingsexpeditionen är i klubbhuset.

2.2 Signaler i land kommer att visas på signalmasten som är placerad vid klubbhuset

### **3. Märken**

- 3.1 Rundningsmärkena är orangea. Startmärken är orange flaggor. Målmärken är blå flaggor.
- 3.2 Vid banändring flyttas de ordinarie rundningsmärkena. Detta ändrar AppSF 10.1

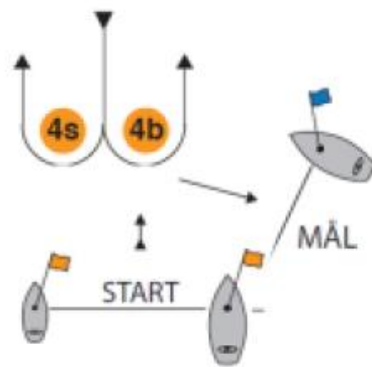
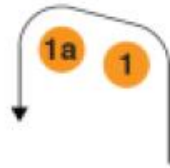
### **4. Tidsbegränsning**

- 4.1 Maximitiden för första båt i mål är 75 minuter.
- 4.2 En båt som inte går i mål inom 15 minuter, efter det att den första båten som seglat banan gått i mål, räknas som om den inte gått i mål. Detta ändrar KSR 35 och A4.

### **5. Ändringar och tillägg till KSR Appendix S**

- 5.1 Flagga D tillsammans med en ljudsignal betyder "Varningssignal kommer att ges tidigast 60 minuter efter att flagga D hissats. Båtarna ombeds att INTE lämna hamnen före denna signal har givits."
- 5.2 Banan är en kryss-läns-bana med spridarmärke och länsgate som seglas två varv. Start – 1 – 1a – 4s/4b – 1 – 1a – 4b – mål. Märke 4s har ingen föreskriven sida på sista länsen. Detta ändrar AppSF 7.1

•



### 5.3 Startprocedur

Minuter före startsignalen	Flagga	Ljud	Betydelse
5	Flagga med siffran 5 visas.	Ett	Varningssignal
4	Flagga med siffran 4. Signalflagga I, U eller Svart flagga kan visas	Ett	Förberedelsesignal
3	Flagga med siffran 3 visas.		
2	Flagga med siffran 2 visas.		
1	Flagga med siffran 1 visas.	Ett	
0	Samtliga flaggor tas ned.	Ett	Start

## INFORMATION

### KSSS-Hållbarhet

Östersjön är ett känsligt hav och alla seglare, funktionärer och besökare ansvarar för vårt vattens hälsa. Vi är engagerade i att begränsa våra tävlingars negativa miljöpåverkan och vi förväntar oss att alla inblandade följer nedanstående riktlinjer.

- Ta med din egen personliga återanvändbara vattenflaska. Inga plastflaskor med engångsbruk tillåts. Om du använder sportdrycker, ta med dig pulverformad sportdrycksblandning för att användas i din återanvändbara vattenflaska.
- Inga plastpåsar eller engångsplaster är tillåtna på vattnet. Ta med endast återanvändbara föremål som tygväskor och matbehållare.
- Vänligen avstå från att använda tvättmedel som kan påverka vattenkvaliteten negativt. • Förhindra havsavfall. Håll soporna säkra ombord så det inte blåser i vattnet. Allt avfall ska kasseras i behållare iland.
- Fyll på bränsletankar långsamt och använd absorberande dynor för att fånga droppar och spill. Överfyll inte bränsletanken. Försök lämna tanken 10% tom för att bränslet ska kunna expandera när brännet värms. Se till att din motor är väl underhållen för att undvika olja eller bränsleläckage.
- Minska bränsleförbrukningen genom att stänga av din motor när det är säkert att göra det, förankra istället för tomgång och minska hastigheterna i stadig takt