



Kompletterande seglingsföreskrifter

Regionmästerskap Optimist 2026 – Region 2

Datum: 30-31 maj 2026

Plats: KSSS Hotellvägen 9, Saltsjöbaden

Båtklass: Optimistjolle

Tävlingen gäller: Öppen juniorklass

Arrangör: Kungliga Svenska Segelsällskapet (KSSS)

1. Tävlingsexpeditionens och signalmastens placering

- 1.1 Tävlingsexpeditionen är placerad i KSSS Klubbhus.
- 1.2 Signaler visas på land i signalmasten som är placerad vid Sjövillan.
- 1.3 När flagga AP visas i land ersätts "en minut" i kappseglingssignaler med "tidigast 30 minuter".

2. Tidsprogram

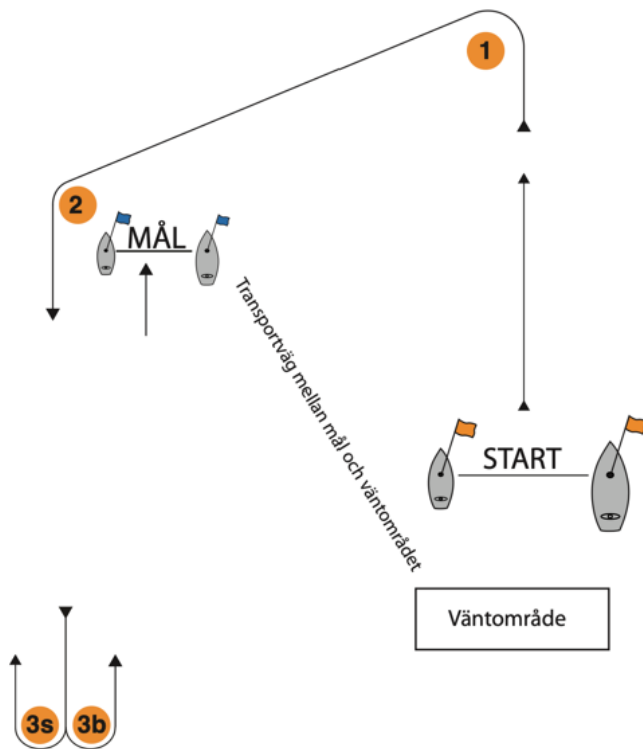
2.1

Dag	Datum	Planerad tid för första varningssignalen
1	Lördag 30 maj 2026	10:55
2	Söndag 31 maj 2026	09:55

2.2 Senaste tid för sista varningssignal på söndag 31 maj 2026 är 14:55.

3 Märken och bana

3.1 Banan är en modifierad VM-bana. Banan seglas Start - 1 - 2 - 3s/b - mål enligt banskiss nedan. Märkena 1, 2, och 3b tas om babord. Märke 3s tas om styrbord.



- 3.3 Startlinjen är mellan en stång med orange flagga på startfartyget och bansidan av startmärket som är ett gult radiostyrt märke med en orange flagga på.
- 3.4 Märken 1,2, 3s och 3b består av en blandning av gula radiostyrda märken och gula tetrar.
- 3.5 Mållinjen är mellan en stång med en blå flagga på målbåt samt en stång på blå flagga på en funktionärsbåt.
- 3.6 Vid banändring flyttas befintliga märken. Detta ändrar KSR appendix S 10.1.
- 3.7 Om någon av bojarna 3s/3b (gaten) saknas, skall det kvarvarande märket tas om babord.
- 3.8 Innan första båt har påbörjat ett banben kan kappseglingskommittén flytta ett märke eller mållinjen utan att signalera. Detta ändrar KSR 33.

4 Tidsbegränsning

- 4.1 Kappseglingskommittén anpassar banlängden så att en kappsegling tar cirka 40 min att segla.
- 4.2 Maximitid för första båt i mål är 60 min.
- 4.3 Målgångsfönstret är 20 minuter.
- 4.4 Protesttidens utgång är 30 minuter efter det att alla deltagare fått rimlig tid att segla in i hamn. Protesttidens utgång anslås på anslagstavlan. Där finns även protestformulär, tider och information om eventuella beslut.

5. Ändringar eller tillägg till appendix S

- 5.1 Följande startsignaler kommer att användas, detta ändrar RRS 26 och Appendix S:

Minuter före startsignalen	Flagga visas	Flagga tas ner	Ljud	Betydelse
10+	Orange		Ett	Uppmärksamhet
6	Klass flagga och I eller U eller svart		Inget	Klass som ska starta och ev gällande regler
5	Vit med siffra 5		Ett	Varningssignal
4	Blå med siffra 4	Vit med siffra 5	Ett	Förberedelse-signal
3	Vit med siffra 3	Blå med siffra 4	Ett	Tre minuter
2	Vit med siffra 2	Vit med siffra 3	Ett	Två minuter
1	Gul med siffra 1	Vit med siffra 2	Ett långt	Sista minuten
0		Gul med siffra 1	Ett	Startsignal
+1		Klassflagga ev I,U,Svart	Inget	

Datum: 2026-05-29

Kristina Wiktander Broman - Seglingsledare

Mattias Soop, Björn Laurenzatto – Tävlingsledare / Projektledare

APPENDIX 1 – Kommunikation

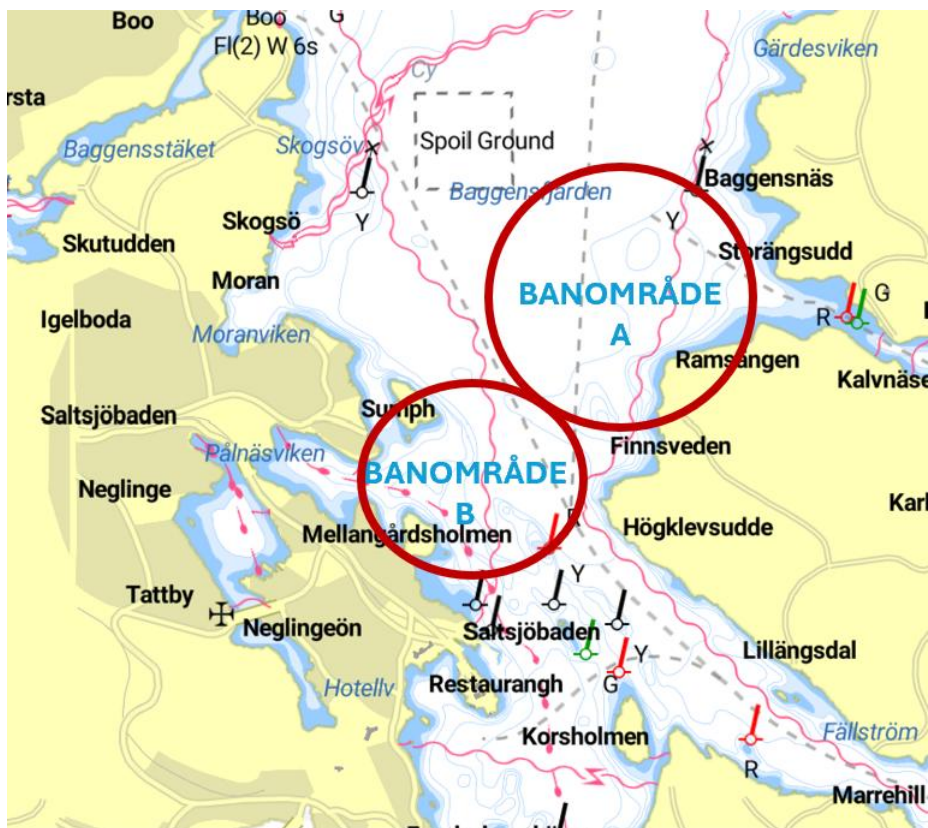
Whats App

Seglingsledningen har som ambition att kommunicera information som vi presenterar på anslagstavlan även via Whats App. Gå med via länk: <https://chat.whatsapp.com/DB5HmeJQM3HIHjzpdjah0?mode=gallery>
Finns också på anslagstavlan.

VHF

Seglingsledningen finns på VHF kanal 71. Säkerhetskanal är 74.

APPENDIX 2 – Preliminära banområden



APPENDIX 3 - Säkerhetsplan

Vårt mål är att kunna leverera en säker och trygg upplevelse för alla deltagare. Samtliga deltagande coach- och fölgebåtar ingår i säkerhetsorganisationen. Vänligen läs detta dokument noga innan ni beger er ut på sjön.

EMERGENCY CONTACT NUMBERS

Emergency Services:	Dial 112 Ambulance, Fire, Police, other
KSSS Saltsjöbaden: Ambulance meeting point:	Address: Hotellvägen 9, Saltsjöbaden Phone: +46 (0)8 556 166 80 Outside of the KSSS Clubhouse
Nearest hospital:	Närakut Nacka Lasarettsvägen 4, Ektorp, Nacka to the right of the main entrance Phone: +46 (0)8 601 53 00 Open every day 8:00 – 22:00
Nearest AED (Hjärtstartare):	On the outer SW corner of the Sjövillan building opposite the KSSS clubhouse
Non Emergency Healthcare Information: Poison Information Centre: Police non-emergency	Phone: 1177 Phone: +46 (0)10 456 6700 or www.giftinformation.se Phone: 11414
Nearest pharmacy:	Apotek Hjärtat at ICA Maxi Nacka Address: Per Hallströms väg 15, Nacka Phone: +46 (0)771 405 405
VHF channels during regatta for safety coordination:	74

AMBULANCE MEETING POINT

