

Allmän information

- Gotland Runt - [Gotland Runt - KSSS](#)
- Kappseglingensprogrammet - [KSSS KAPPSEGLINGAR 2021 - KSSS](#)
- KSSS kansli - [Kontakt - KSSS](#)

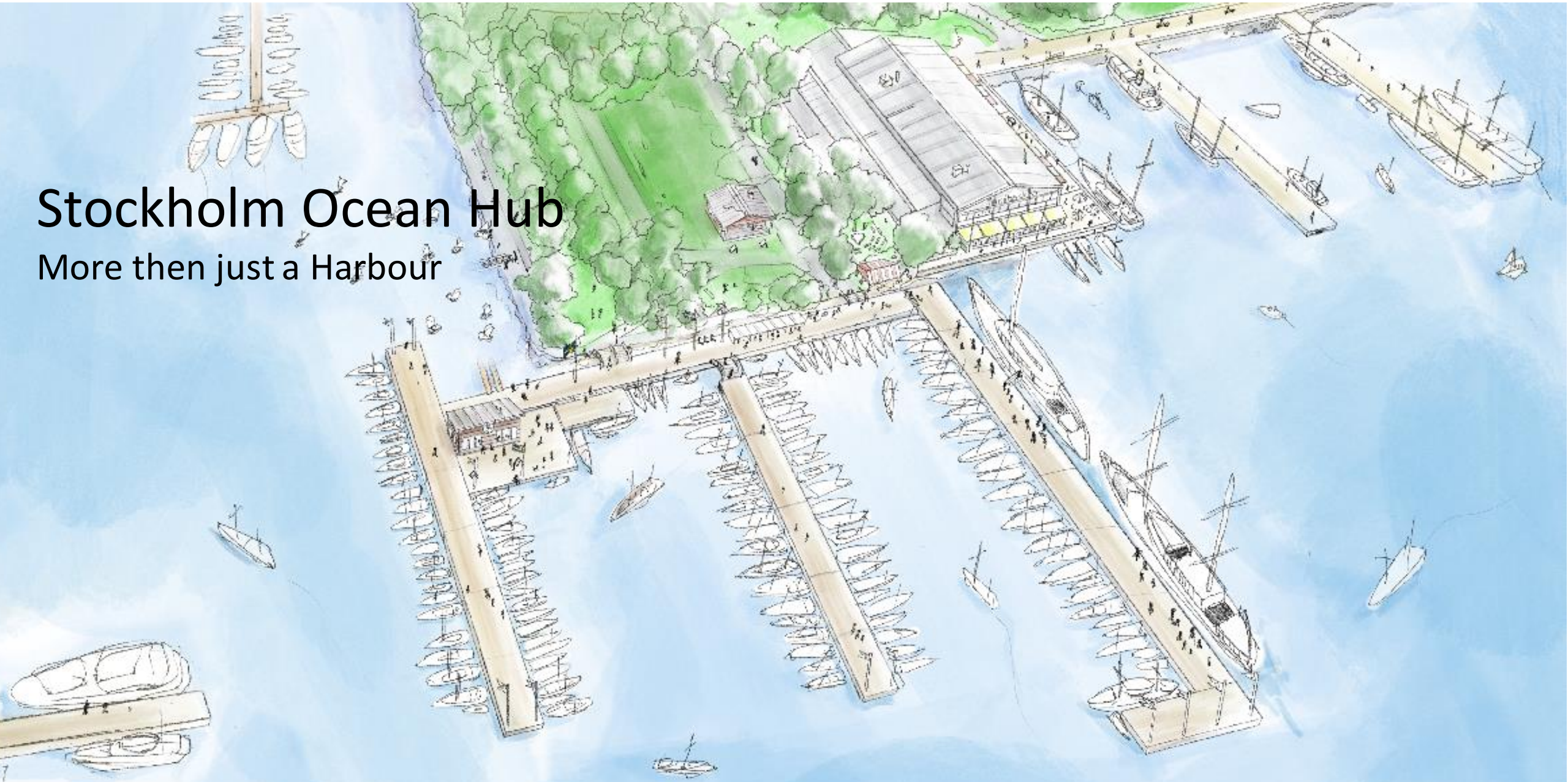


Guest Harbour Vision – Junibacken

KUNGLIGA SVENSKA SEGEL SÄLLSKAPET



Stockholm Ocean Hub
More than just a Harbour



Vad kommer att gälla?

Den 11 mars kommer Socialstyrelsen att föreslå nya förordningar om begränsningar av offentliga tillställningar.

Troligen så kommer det att bli ett beslut som gäller från den 11 april

De nya restriktionerna kommer att handla om hur många personer som får vara inom ett kappseglingsområde samt att varje klubb får ett ökat ansvar för respektive evenemang. Det kan därför vara viktigt att veta hur många det kommer att vara på varje båt innan vi som arrangör kan vet det exakta upplägget för respektive regatta.

Bra att tänka på!

innan under och efter en kappsegling

KSSS Kappseglingsbod (teknik)

- VHF
- Resultatdatorer
- Bensin kort med en kvitto pärm
- Förstaförbandskit, kniv mm

Allt administrativt för att genomföra en regatta.
En ansvarig person ska vara ansvarig per regatta.



Vad är SÄK arbete?!

- Det handlar i första hand om att göra de seglingar som klubben arrangerar så säkra som det går, utan att påverka själva seglingarna/tävlingsmomenten ("Verka och synas utan att märkas")
- Det handlar även om att på bästa sätt stötta den person som verkligen har ansvaret för säkerheten på den enskilda båten – Skepparen!

Att tänka på! (Jolle/liten kölbåt)

- Vad är det för klass/klasser och hur uppför sig båtarna?
- Min personliga utrustning, extrakläder, multitool, mat.
- Säkerhetsplan för regattan och drop off zone till ambulans vid 112
- Va två personer i båten. Prata ihop er innan (repetera påväg ut) om hur ni agerar vid en situation!!!

Att tänka på! (Jolle/liten kölbåt)

- Vid kapsejsning titta efter huvuden (ALLTID)
- Ramlar någon av vid ett kryssmärke, gå in och skydda/ta upp person.
- Blicken utanför båten och följ seglingen och vad som sker.
- Hur närmar jag mig en båt som behöver hjälp?
- Tveka inte att agera, få hellre en tumme upp en gång för mkt!!!

Att tänka på! Innan under och efter havskappsegling

Innan

- Stötta skepparna med deras kontroller av båtens och besättningens säkerhetsutrustningar och –rutiner.
- Orientera den kommersiella sjöfarten, Stockholm Vessel Traffic Control (VTC), Lotsverket, vid behov enskilda rederier

Direkt inför en havskappsegling så jobbar man vanligen som en del i den s.k. sjöorganisationen.

- Man hjälper till före start och lägger märken: start- och mållinje, rundningsmärken & avspärrningsbojar.
- Man är hela tiden beredd att assistera båt(ar) som får problem, både före och efter start och målgång
- Att observera här är att man inte assisterar en båt med mindre än att skepparen begär assistans - hjälp utifrån!

OBS! Då det kan handla om att rädda liv så ingriper man på eget initiativ, oavsett begäran eller ej!

OBS 2! Kom ihåg säk-båtens och er egen säkerhet – ge er INTE in mitt i startfältet på t ex. Sandhamnsregattan och orsaka ett ännu större kaos än det som föranleder ingripandet!

Använd ert GODA omdöme!!

Att tänka på! Innan under och efter havskappsegling

- **Under** kappseglingen så upprättar vanligen KSSS ett s.k. Race Control
Vi kan under racet kontakta båtar som ”försvinner” från AIS, eller som avviker från förväntad kurs, för att kontrollera ifall de har brutit racet.

Vi håller erforderligt samband (= är Point-of-Contact) med JRCC och andra sjöräddningsfunktioner, t ex. Sjöpolisen och KBV.
- Vid målgång så åker vi vanligen ut och möter ”första båt(ar) i mål”
- **Efter** kappseglingen/efter hand under målgång, så hjälper vi seglingsledare och tävlingsledare med praktiska saker, såsom att t ex. åka ut mitt i natten och möta ”sista båt i mål”



Varmt välkomna till en ny
härlig kappseglingssäsong

